



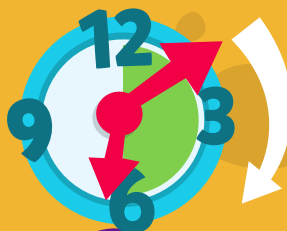
Angielski zegar z kukutką

Podając pełne godziny, użyj zwrotu „o'clock”.



five
o'clock

Określając pierwsze 30 minut po pełnej godzinie, użyj słówka „past”.



ten past six

10 minut po szóstej



half past two

30 minut po drugiej (w pół do trzeciej)

Określając czas od połowy godziny do kolejnej pełnej godziny, użyj „to”.



quarter to four

za kwadrans czwarta (za 15 minut czwarta)



ten to six

za 10 minut szósta

half – pół

past – po

to – do

quartet – kwadrans (15 min.)

squula